

# Приборы для измерения температуры SITRANS T

## Термопары

### Прямые термопары по DIN 43733 с соединительной головкой

#### Обзор

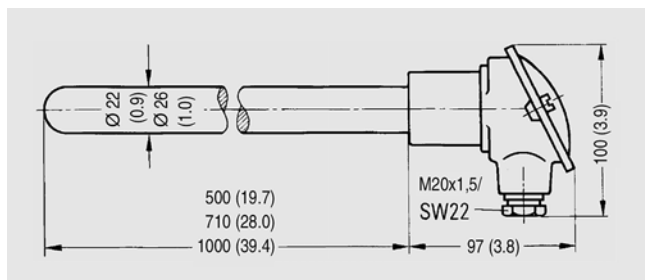


Прямая термопара с металлической защитной трубкой подходит для температур от 0 до 1250 °С и может поставляться со встроенным измерительным преобразователем температуры.

#### Технические параметры

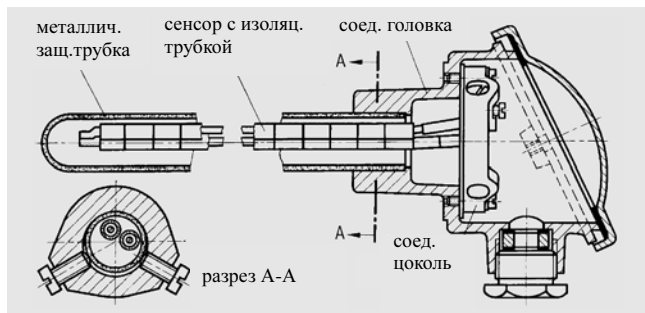
Сенсор	Ni Cr/Ni тип К
• кол-во	1 или 2
• диаметр изгиба	2 до 3 мм
• изоляция изгиба	изоляционная трубка
Защитная трубка	металлическая
Соединительная головка	форма А, DIN 43729; из легкого металла (литье), с одним вводом кабеля

#### Габаритные чертежи



Прямая термопара, размеры в мм (дюймах)

#### Конструкция



Прямая термопара с сенсором из благородного металла Ni Cr/Ni с металлической защитной трубкой

#### Данные для выбора и заказа

#### Заказной номер

**Прямая термопара с сенсором Ni Cr/Ni (тип К) с металлической защитной трубкой**

до 1000 °С;  
**X 10 CrAl 24, материал Nr. 1.4762**  
Ø 22 мм x 2 мм

1 сенсор  
Ø изгиба 2 мм  
Вес: 1,1 ... 2,9 кг  
Ном. длина в мм:

- 500
- 710
- 1000

7MC2 000 - 1DC0 ■  
7MC2 000 - 2DC0 ■  
7MC2 000 - 3DC0 ■

2 сенсора  
Ø изгиба 2 мм  
Вес: 1,1 ... 3,2 кг  
Ном. длина в мм:

- 500
- 710
- 1000

7MC2 000 - 1DD0 ■  
7MC2 000 - 2DD0 ■  
7MC2 000 - 3DD0 ■

до 1100 °С;  
**X 18 CrN28, материал Nr. 1.4749**  
Ø 26 мм x 4 мм

1 сенсор  
Ø изгиба 3 мм  
Вес: 1,3 ... 2,2 кг  
Ном. длина в мм:

- 500
- 710
- 1000

7MC2 000 - 1EC0 ■  
7MC2 000 - 2EC0 ■  
7MC2 000 - 3EC0 ■

2 сенсора  
Ø изгиба 3 мм  
Вес: 1,4 ... 2,4 кг  
Ном. длина в мм:

- 500
- 710
- 1000

7MC2 000 - 1ED0 ■  
7MC2 000 - 2ED0 ■  
7MC2 000 - 3ED0 ■

до 1200 °С;  
**X 15 CrNi Si 24 19, материал Nr. 1.4841**  
Ø 22 мм x 2 мм

1 сенсор  
Ø изгиба 2 мм  
Вес: 1,7 ... 2,9 кг  
Ном. длина в мм:

- 500
- 710
- 1000

7MC2 000 - 1FC0 ■  
7MC2 000 - 2FC0 ■  
7MC2 000 - 3FC0 ■

2 сенсора  
Ø изгиба 2 мм  
Вес: 1,9 ... 3,1 кг  
Ном. длина в мм:

- 500
- 710
- 1000

7MC2 000 - 1FD0 ■  
7MC2 000 - 2FD0 ■  
7MC2 000 - 3FD0 ■

до 1250 °С;  
**CrAl 205 (Kantal AF), материал Nr. 1.4767**  
Ø 22 мм x 2 мм

1 сенсор  
Ø изгиба 3 мм  
Вес: 1 ... 2,9 кг  
Ном. длина в мм:

- 500
- 710
- 1000

7MC2 000 - 1HC0 ■  
7MC2 000 - 2HC0 ■  
7MC2 000 - 3HC0 ■

2 сенсора  
Ø изгиба 3 мм  
Вес: 1,1 ... 3,2 кг  
Ном. длина в мм:

- 500
- 710
- 1000

7MC2 000 - 1HD0 ■  
7MC2 000 - 2HD0 ■  
7MC2 000 - 3HD0 ■

#### Соединительная головка, форма А,

- из легкого металла (литье), с 1 вводом кабеля
- и резьбовой крышкой
- и высокой откидной крышкой

1  
6

Данные для выбора и заказа	Заказной номер
<b>Прямая термопара с сенсором Ni Cr/Ni (тип K) с металлической защитной трубкой</b>	
<b>Прочие конструкции</b>	<b>Опции</b>
Дополнить заказной номер „-Z“, привести опции и текст.	
<ul style="list-style-type: none"> <li>измененная конструкция (монтажная длина, материал защитной трубки и т.д.) указать текстом.</li> <li>осуществление калибровки в одной точке, указать желаемую температуру текстом (при нескольких точках калибровки заказать несколько раз).</li> </ul>	<b>Y01</b>  <b>Y33</b>

Для заказа встроенного в соединительную головку измерительного преобразователя температуры см. „Измерительные преобразователи температуры для монтажа в соединительную головку“.

Монтаж измерительного преобразователя здесь возможен только в конструкциях с высокой откидной крышкой (7MC2000-....6).

Данные для выбора и заказа	Заказной номер
<b>Сенсоры для прямых термопар по DIN 43 733</b>	
<b>Сенсор из благородного металла с изоляционной трубкой</b>	
Диаметр провода 3 мм Ni Cr/Ni, до 1000 °C (макс. 1300 °C), 0,55 ... 2,10 кг	
Ном. длина L1 в мм:	Длина сенсора L2 в мм:
<ul style="list-style-type: none"> <li>500</li> <li>710</li> <li>1000</li> </ul>	<ul style="list-style-type: none"> <li>540</li> <li>750</li> <li>1040</li> </ul>
	<b>7MC2903-1CA</b> <b>7MC2903-2CA</b> <b>7MC2903-3CA</b>

Данные для выбора и заказа	Заказной номер
<b>Металлические защитные трубки для прямых термопар по DIN 43 733</b>	
<b>X 10 CrAl 24, материал Nr. 1.4762</b>	
Ø 22 мм x 2 мм, 0,55 ... 1,10 кг, отбортовка	
Ном. длина Ø мм:	Длина защитной трубки в мм:
<ul style="list-style-type: none"> <li>500</li> <li>710</li> <li>1000</li> </ul>	<ul style="list-style-type: none"> <li>520</li> <li>730</li> <li>1020</li> </ul>
	<b>7MC2900-1DA</b> <b>7MC2900-2DA</b> <b>7MC2900-3DA</b>
<b>X 10 CrAl 24, материал Nr. 1.4749</b>	
Ø 26 мм x 4 мм, 1,25 ... 2,20 кг, отбортовка	
Ном. длина в мм:	Длина защитной трубки в мм:
<ul style="list-style-type: none"> <li>500</li> <li>710</li> <li>1000</li> </ul>	<ul style="list-style-type: none"> <li>520</li> <li>730</li> <li>1020</li> </ul>
	<b>7MC2900-1EC</b> <b>7MC2900-2EC</b> <b>7MC2900-3EC</b>
<b>X 15 CrNiSi 25 20, материал Nr. 1.4841</b>	
Ø 22 мм x 2 мм, 1,05 кг, отбортовка	
Ном. длина в мм:	Длина защитной трубки в мм:
<ul style="list-style-type: none"> <li>1000</li> </ul>	<ul style="list-style-type: none"> <li>1020</li> </ul>
	<b>7MC2900-3FA</b>
<b>CrAl 205 (Kantal AF), материал Nr. 1.4767</b>	
Ø 22 мм x 2 мм, 0,55 ... 1,10 кг	
Ном. длина в мм:	Длина защитной трубки в мм:
<ul style="list-style-type: none"> <li>500</li> <li>710</li> <li>1000</li> </ul>	<ul style="list-style-type: none"> <li>520</li> <li>730</li> <li>1020</li> </ul>
	<b>7MC2900-1HA</b> <b>7MC2900-2HA</b> <b>7MC2900-3HA</b>