

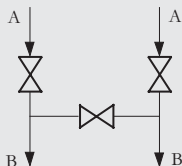
## Характеристики



420 бар для 120 °C  
350 бар для 200 °C

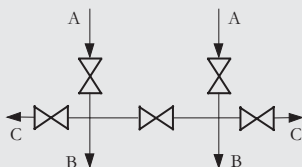
Доп. рабочее давление в зависимости от доп. рабочей температуры

## Схемы



A подключение к процессу  
B подключение измерительного преобраз.

3-х шпиндельный вентильный блок для вертикальных импульсных линий, схема



A подключение к процессу  
B подключение измер. преобр.  
C вентиляционное/контрольное  
соединение 1/4-18 NPT

5-ти шпиндельный вентильный блок для вертикальных импульсных линий, схема

Деталь	Материал	№. материала
Корпус	X 2 CrNiMo 17 13 2	1.4404/316L
Конус	X 6 CrNiMoTi 17 12 2	1.4571/316Ti
Шпиндели	X 2 CrNiMo 18 10	1.4404/316L
Колпаки	X 5 CrNiMo 18 10	1.4401/316
Прокладки	PTFE	-